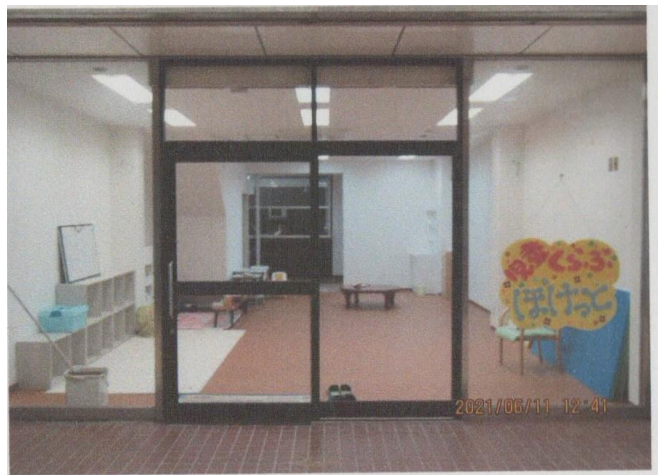


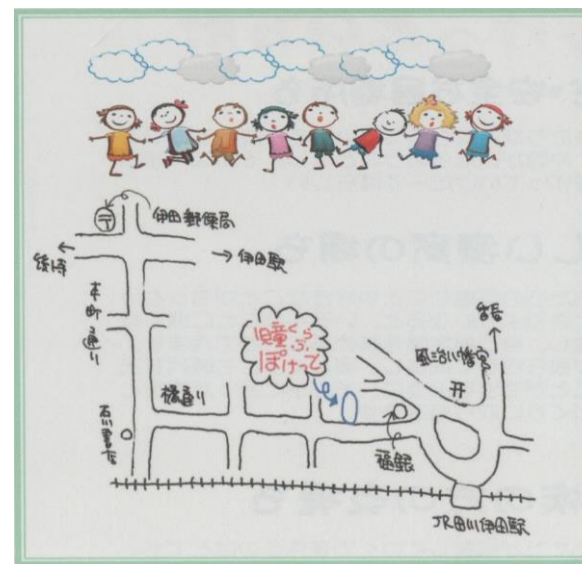
合同会社おりじ 児童くらし ぽけっと (児童発達支援)



障がいの有無にかかわらず、すべての子どもに平等な発達の機会が与えられ、子どもに障がいがあっても、その家族がその人らしく生きるために、休養や精神的なケア、就労の自由が約束される社会を目指します
また、地域全体で子どもを支援できるように、開かれた事業所を目指します。

通所支援の内容

- ◎ 障がいのある児童で、希望される方は誰でも、利用ができます
児童発達支援(定員10名)
利用時間 9:00~15:00
- ◎ 月~土は営業します(祝日を含む)
(日、1月1~3日はお休み)
- ◎ 障がいの種別は問いません
- ◎ 集団療育やそれぞれの児童に応じた個別療育を行います
- ◎ ご家族の方の相談支援を行います
- ◎ 希望のある方は送迎します
- ◎ 田川市・郡が主な対象ですが、それ以外の地域も相談を受けます。



利用希望受付します

お気軽にご連絡下さい

営業時間

月~土曜日 9:00~18:00

※ 時間は相談可

対象地域 田川市・川崎町・香春町
福智町・糸田町・大任町
添田町・赤村

〒825-0015

福岡県田川市伊田町
5-11(伊田商店街)

連絡先 管理者 藤中 あずさ

TEL 090-4668-6933

ホームページ

〒825-0011

福岡県田川市栄町9-8

合同会社おりじ

代表社員 ベストライフ株式会社

職務執行者 辻口洋子

TEL 0947-85-8075

FAX 0947-85-8076

おいじの方針

安心・安全な居場所を

子どもたちが、安心して思いっきり遊べる場があって、仲間がいたらいいことなし。そんな「居場所」を作っていけたら素晴らしい

楽しい療育の場を

子どもたちの得意なことや好きなことがもっとうまくできるようになると、いろんなことに取り組み工夫し、自己肯定感を高めることができます。彼らが彼らしく生き、前向きに社会に歩み出ていくためにこの力をつけていける場になればいいと考えています。

家族の方の支援を

子どもたちが成長していくのを見るのはとてもうれしいことです。しかし、反面とても大変。子育てや療育の相談支援をすることで、ご家族の方の負担を少しでも軽くするで

との子も利用できるように

利用のための要件(受給者証)があって、利用の希望があれば、その子の状態にかかわらず、利用できる施設を目指しています。そのためには私たちの支援する力の向上が大切と考えます。

地域との連携を

子どもたちの豊かな経験を増やすために、世代間の交流や地域の方との交流を進めます。

伊田商店街の中なので、商店街の皆さんと一緒に、神幸祭や夜市などの行事に参加。いろいろ楽しい取り組みができる。地域の中の施設を目指す



いろいろ
楽しいこと
できそう



面白い遊び
した〜い!!



1日の流れ



こんな事
あるよ〜

動

動

- 9:30 はじりの会
- 10:00 活動
創作活動 表現活
- 10:40 音楽活動 など
- 11:00 自由あそび
- 活動
創作活動 表現活
- 11:40 音楽活動 など
- 自由遊び
- 12:00 昼食 自由時間
- 13:00 活動 外遊び
- 14:30 おやつ
- 14:50 後片付け
- 15:00 終わりの会

※ 個別療育や機能訓練を実施しま



伊田商店街が遊び場所!!

私たちの事業所は伊田商店街の中にあります。昔に比べすっかり寂しくなりましたが、しかし、まだまだ頑張っているお店もたくさんあります。人通りもそこそこあります。商店街振興組合もイベントや行事に頑張っています。

その中で、子どもたちは学ぶことがたくさんあります。近所の人にあつたらどうするのか、迷惑を掛けたらどう振る舞うのか、お店や通行人の迷惑にならないように遊ぶにはどうするのか。また行事などに参加した時はどうするのかなど、数えきれないくらいに豊富な経験をしています。

少し寂しくなった商店街ですが、毎日子どもたちの声が響き、街も少しにぎやかになってきています(うるさくて迷惑をかけているかも)。

これからの私たちの関わり方次第で、もっとたくさんの素晴らしいことが見つかるかもしれません

伊田商店街夜市



おいじ宣言

- 1 ぼくたちは人間です。
- 2 ぼくたちは大人のミニチュアではありません
- 3 ぼくたちはかけがえのない、尊敬に値する存在です。
- 4 ぼくたちは成長する素質を持っています。
- 5 ぼくたちは自分の進むべき方向を決めることができます。
- 6 ぼくたちの遊びは自然な自己表現の手段です。
- 7 ぼくたちの成長をせかすことはできません



